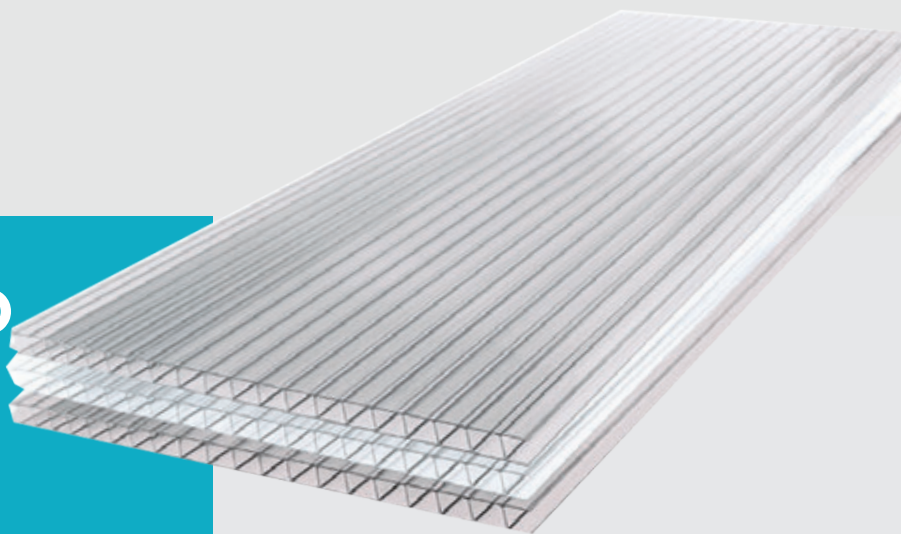




El policarbonato liviano de **Glanze**

# POLICARBONATO GLANZE LT

## FICHA TÉCNICA



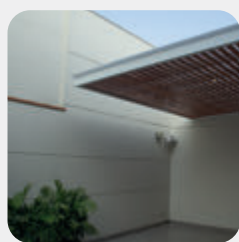
### 1. DESCRIPCIÓN DEL PRODUCTO

Las planchas de policarbonato LT son fabricadas en un proceso de extrusión de policarbonato, colorantes y poseen una capa UV coextruida que actúa contra la radiación solar, evitando su envejecimiento. Se caracterizan por su alto brillo, transparencia, buen aislamiento, larga vida y flexibilidad.

### 2. APLICACIÓN Y USOS



Terrazas



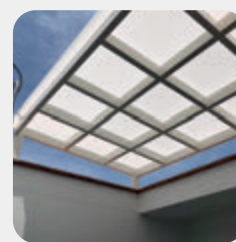
Patios



Lavanderías



Separadores de  
ambientes



Otro espacio que  
necesite ingreso/paso  
de luz natural

### 3. BENEFICIOS

#### 3.1 ALTO BRILLO Y TRANSPARENCIA

Las planchas de Policarbonato LT, tienen alto nivel de brillo y permiten un excelente paso de la luz.

### 3.2 VARIEDAD

Tenemos a disposición una serie de coloridas alternativas que ofrecen soluciones decorativas para toda aplicación.

### 3.3 BUEN AISLAMIENTO TÉRMICO

Las planchas de Policarbonato LT son ideales para condiciones ambientales de la costa.

### 3.4 LARGA VIDA

LT tiene una excelente protección contra la radiación UV y una garantía de 10 años.

### 3.5 FLEXIBILIDAD

LT puede ser perfectamente curvado en frío en dirección longitudinal. Los radios de curvatura varían entre 750mm.

La diversidad de las planchas LT la hacen idónea para aplicaciones curvas o planas. Su excelente resistencia a la deformación en condiciones adversas, le permite mantenerse estable sin que se perciban deformaciones importantes que perjudiquen el desempeño y presentación del producto.

## 4. PROPIEDADES FÍSICAS Y MECÁNICAS

Propiedades	Unidad	Método de prueba	Valores
Resistencia al impacto	KJ/m <sup>2</sup>	ASTM D5628	29
Módulo de flexión	KJ/m <sup>2</sup>	ISO 178	2400
Módulo de tracción	MPa	ISO 527	2400
Resistencia a la tracción en el rendimiento	MPa	ISO 527	67
Conductividad térmica K	W/m <sup>2</sup> k	ISO 10077	4
Aislamiento acústico	Db	DIN 52210	16
Distancia entre apoyos	m	STD	0.5

## 5. DIMENSIONES

Características	Unidad	Método de prueba	Medida	Tolerancia
Largo de la plancha	cm	STD	Según OC	+/-1
Ancho de la plancha	cm	STD	2.10	+/-1
Espesor de la plancha	mm	STD	6 - 8	+/-1
Distancia entre apoyos	cm	STD	0.6	-

## 6. PROPIEDADES ÓPTICAS

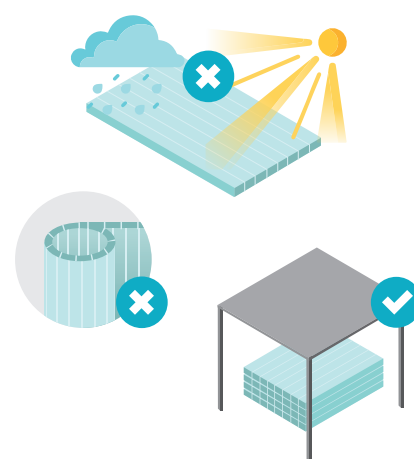
Código	Color*	Coeficiente de sombra (SC) <sup>(4)</sup>	Coeficiente de ganancia de calor (SHGC) <sup>(3)</sup>	Transmisión de Luz (LT) <sup>(2)</sup> ASTM D-1003%
				5.4
K01TRANS	Clear	0.86	0.75	80
K02BLHT	Blanco	0.60	0.52	25
K06BRON	Bronce	0.57	0.50	19
K05GHO	Gris Humo	0.70	0.61	40
K07CELT	Celeste	0.54	0.62	20
K08AZUL	Azul	0.80	0.70	26
K09ANAJ	Naranja	0.78	0.68	55
K10AMAR	Amarillo	0.80	0.70	78
K11ROJO	Rojo	0.72	0.63	16
K12TURQ	Turquesa	0.71	0.62	52
EK01GRRF	Gris reflectivo	0.46	0.40	11
K13VERD	Verde	0.68	0.59	30

Nota: \*Para otros colores por favor consultar con el fabricante (2) LT (Transmisión de luz): Porcentaje de luz visible incidente que pasa a través de un objeto.

(3) SHGC (Coeficiente de Ganancia de Calor): Porcentaje de radiación solar incidente transmitida por un objeto que incluye la transmisión solar directa y la parte que la absorción solar irradia hacia adentro. (4) SC (Coeficiente de Sombra): Cantidad de calor del sol transmitida a través de una ventana comparada con una ventana de vidrio simple estándar de 1/8 de pulgada de espesor en las mismas condiciones.

## 7. MANIPULACIÓN Y ALMACENAMIENTO

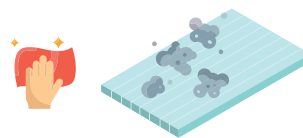
- Almacenar el producto a temperaturas que no excedan los 45°C, a la sombra y con humedad relativa controlada.
- Mantener una rotación adecuada de inventarios, ya que puede presentarse un cierto deterioro en algunas propiedades físicas debido a condiciones adversas de almacenamiento.
- No pisar y/o arrodillarse sobre la plancha, ya que las cargas no distribuidas causan deformación en el producto.
- Apilar a una altura máxima de 1.80mt.
- No se recomienda el enrollamiento de planchas en actividades de almacenamiento o transporte, esto podría generar deformación permanente en las planchas, así como puntas levantadas en los extremos y hasta alveolos quebrados.
- El almacenamiento natural de las planchas debería realizarse de forma vertical u horizontal.



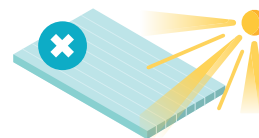
## 8. LIMPIEZA Y CUIDADO

DESCRIPCIÓN	MATERIALES
-------------	------------

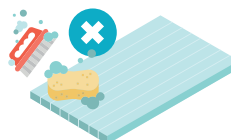
Retirar el polvo con un paño seco luego pasar un paño húmedo y secar inmediatamente con paño o franela.



No limpie las planchas bajo sol intenso o temperaturas muy elevadas. Tampoco lavar a vapor



No utilice limpiadores abrasivos o alcalinos, cepillos, estropajos ni esponjas.



No exponga la plancha a sustancias químicas como varsol, benceno, gasolina, thinner, aguarrás, acetona, tetracloruro de carbono, ácido muriático o siliconas no recomendadas para policarbonatos.



## 8. NOTAS LEGALES

Todos los datos técnicos recogidos en esta hoja técnica se basan en ensayos de laboratorio. Las medidas de los datos actuales pueden variar por circunstancias fuera de nuestro control. La información y en particular las recomendaciones sobre la aplicación y el uso final de los productos Glanze son proporcionadas de buena fe, en base al conocimiento y experiencia actuales en respecto a sus productos, siempre y cuando éstos sean adecuadamente almacenados, manipulados y transportados; así como aplicados en condiciones normales. En la práctica, las diferencias en los materiales, sustratos y condiciones de la obra en donde se aplicarán los productos Glanze son tan particulares que de esta información, de alguna recomendación escrita o de algún asesoramiento técnico, no se puede deducir ninguna garantía respecto a la comercialización o adaptabilidad del producto a una finalidad particular, así como ninguna responsabilidad contractual. Los derechos de propiedad de las terceras partes deben ser respetados. Todos los pedidos aceptados están sujetos a Cláusulas Generales de Contratación para la Venta de Productos de Polyroof S.A.C. Los usuarios siempre deben remitirse a la última edición de la Hojas Técnicas de los productos; cuyas copias se entregarán a solicitud del interesado o a las que pueden acceder en Internet a través de nuestra página web [www.glanze.com.pe](http://www.glanze.com.pe)

📍 Calle Eucaliptos del Sector Santa Genoveva Lote 1-C2. Lima, Perú

☎️ Teléfono: +51 7134713

@ ventas@glanze.com.pe

[www.glanze.com.pe](http://www.glanze.com.pe)

